

# Processo Seletivo



# Processo Seletivo Multiusuário

- Histórico
- Objetivos do Sistema
- Requisitos
- Apresentação Técnica



# Histórico do projeto

- 1o semestre, fases 1 e 2 da RUP
  - CONCEPÇÃO E ARQUITETURA
    - Modelagem do sistema e preparação para a execução
- 2o semestre, fases 3 e 4
  - CONSTRUÇÃO E IMPLANTAÇÃO
    - Foco no DESENVOLVIMENTO



# Objetivos do Sistema

**Disponibilizar mecanismos para se  
implementar Processos Seletivos  
(diversos vestibulares simultâneos) de  
uma forma totalmente Informatizado**



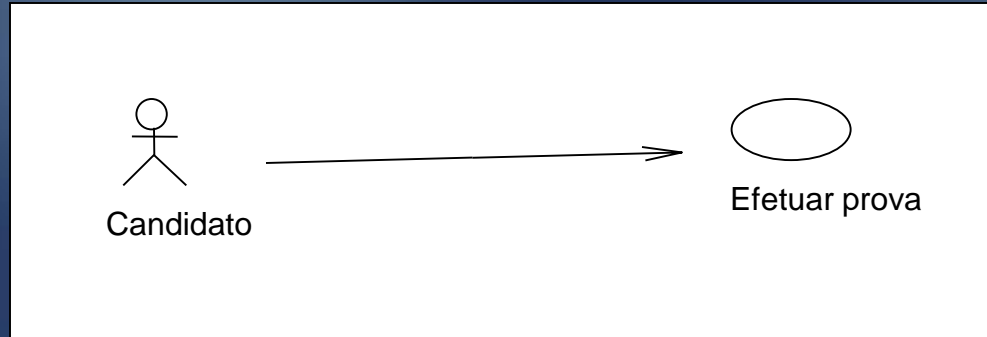
# Requisitos do Sistema

Prover:

- cadastro de questões ao professor
- resolução eletrônica das provas
- Administração de todo o processo seletivo, desde o cadastro do candidato, a geração aleatória das provas até a publicação do resultado final



# Descrição do Caso de Uso "Efetuar Prova"



## Pré-condições

Para a existência deste caso de uso é necessário que o candidato já tenha sido previamente cadastrado e agendado, que haja um número de questões suficientes para o sorteio da prova e que os exames e provas tenham sido previamente configurados.



# Curso Normal

Passo 1: O candidato efetua login através de seu número de inscrição e RG.

Passo 2: O sistema verifica a agenda do candidato e exibe a tela de escolha de provas.

Passo 3: O candidato escolhe a prova que deseja realizar no dia.

Passo 4: O sistema monta a prova escolhida e exibe uma tela de navegação entre as questões.

Passo 5: O candidato navega por entre as questões e as responde, podendo seguir ou não uma seqüência.

Passo 6: Quando o tempo mínimo é atingido o sistema exibe uma opção "finalizar prova".

Passo 7: O candidato finaliza a prova.

Passo 8: O sistema exibe a mensagem: MSG 01 – "Prova finalizada com sucesso!".



# Curso Alternativo

Passo 1.1: O número de inscrição ou RG não são estão cadastrados.

Passo 1.1.1: O sistema exibe a mensagem: MSG 02 – "Login incorreto!".

Passo 2.1: O candidato não está agendado para aquela data ou horário.

Passo 2.1.1: O sistema exibe a mensagem: MSG 03 – "Você não está agendado para este instante!", e exibe a agenda do candidato.

Passo 2.2: O candidato já realizou uma prova na data atual.

Passo 2.2.1: O sistema exibe a mensagem: MSG 04 – "Você já efetuou uma prova hoje, não é permitido realizar mais de uma prova por dia!".





Passo 2.3: O candidato já realizou todas as provas do exame.

Passo 2.3.1: O sistema exibe a mensagem: MSG 05 – "Você já efetuou todas as provas do exame!".

Passo 5.1: Faltam 15 minutos ou menos para o tempo máximo de prova.

Passo 5.1.1: O sistema exibe o alerta: MSG 06 – "Faltam X minutos para o término da prova!".

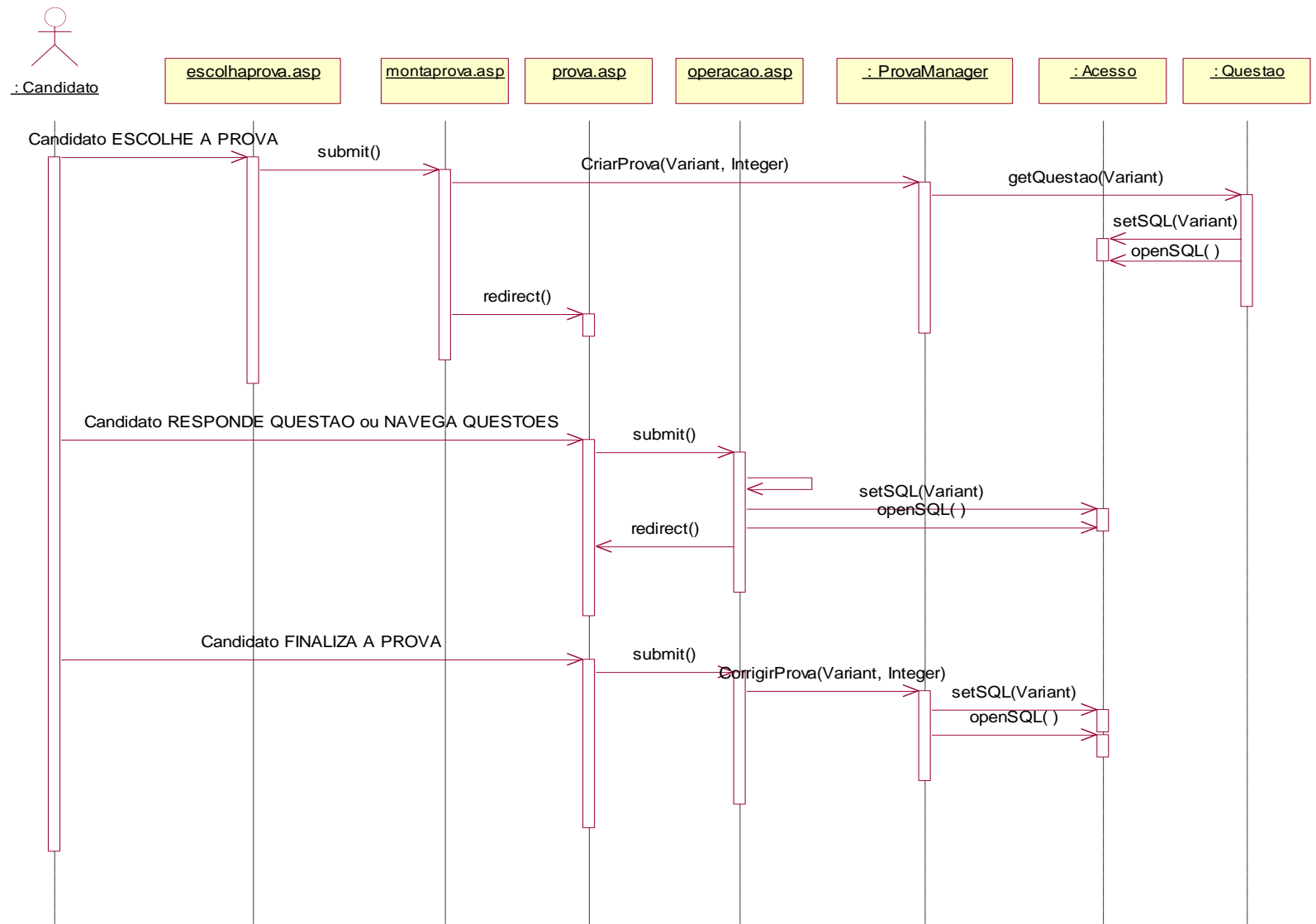
Passo 5.2: O tempo máximo de prova é atingido.

Passo 5.2.1: O sistema finaliza automaticamente a prova.

Passo 5.2.2: Vai para o Passo 8



# Diagrama de Seqüência - Execução da PROVA



## **Classe ProvaManager**

**CODPROVA: INTEGER**

**CODCANDIDATO: INTEGER**

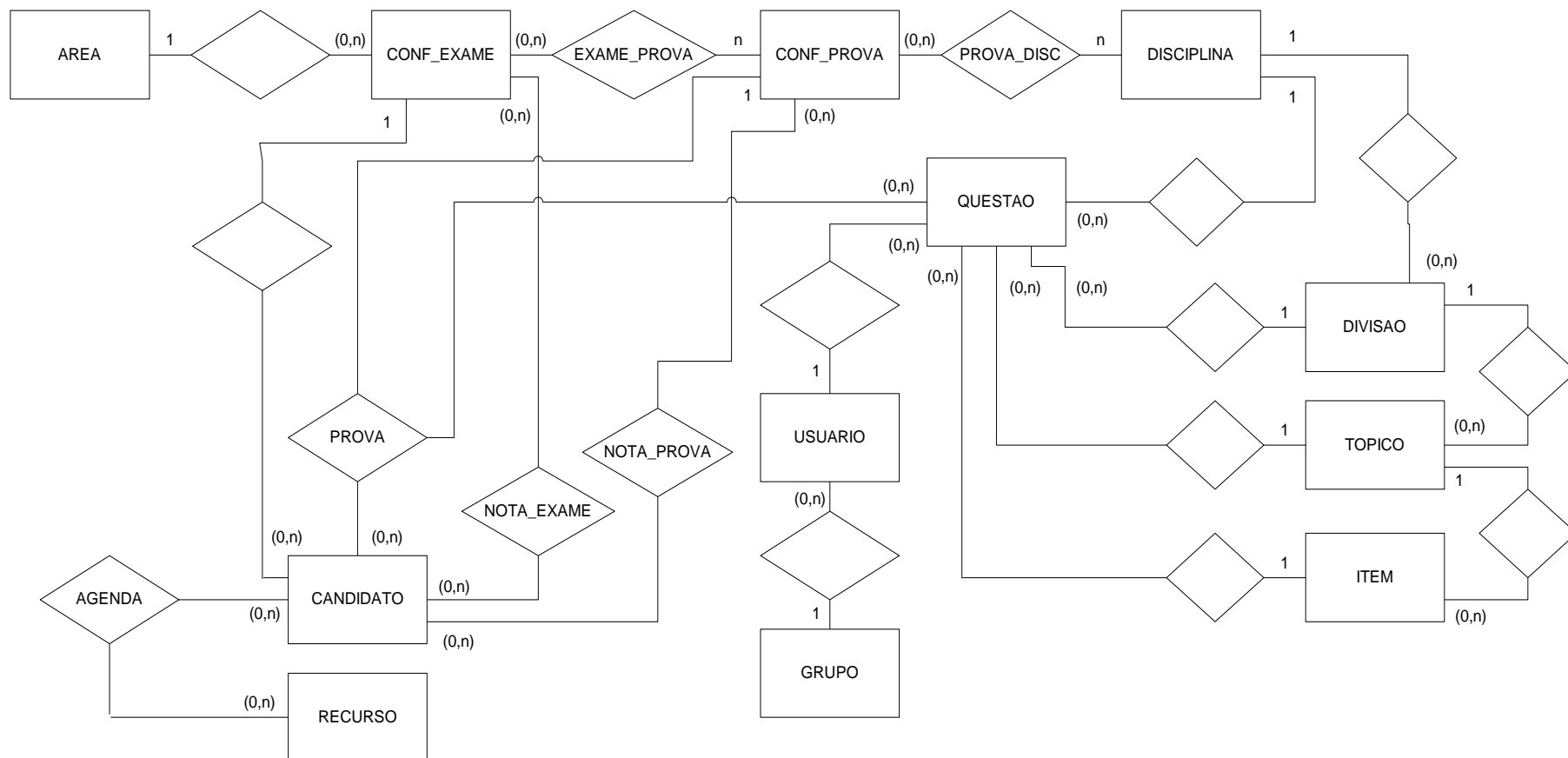
**CRIARPROVA(): PROVA**

**GETPROVA(): PROVA**

**CORRIGIRPROVA()**



## DIAGRAMA E-R



# Estatísticas do projeto (fases 3 e 4)

- Início: 9 de agosto de 2002
- Final: 15 de novembro de 200
- Total de horas de todos os alunos (aprox.):  
200 horas/homem
- Somando-se as fases de análise (aprox.):  
300 horas/homem



# Dificuldades encontradas nesse semestre

- Problemas com a Infra-estrutura da faculdade
- Não pudemos utilizar um mecanismo de versionamento on-line



# Pontos que contribuíram com o sucesso do projeto

- Organização e distribuição de tarefas e responsabilidades
- Documentação consistente
- Mecanismos de comunicação entre os membros
- Controle de pendências



# Perguntas

- Reservamos esses últimos minutos para respondermos perguntas.

# Obrigado!

