

Dd - Admin 后台管理模板

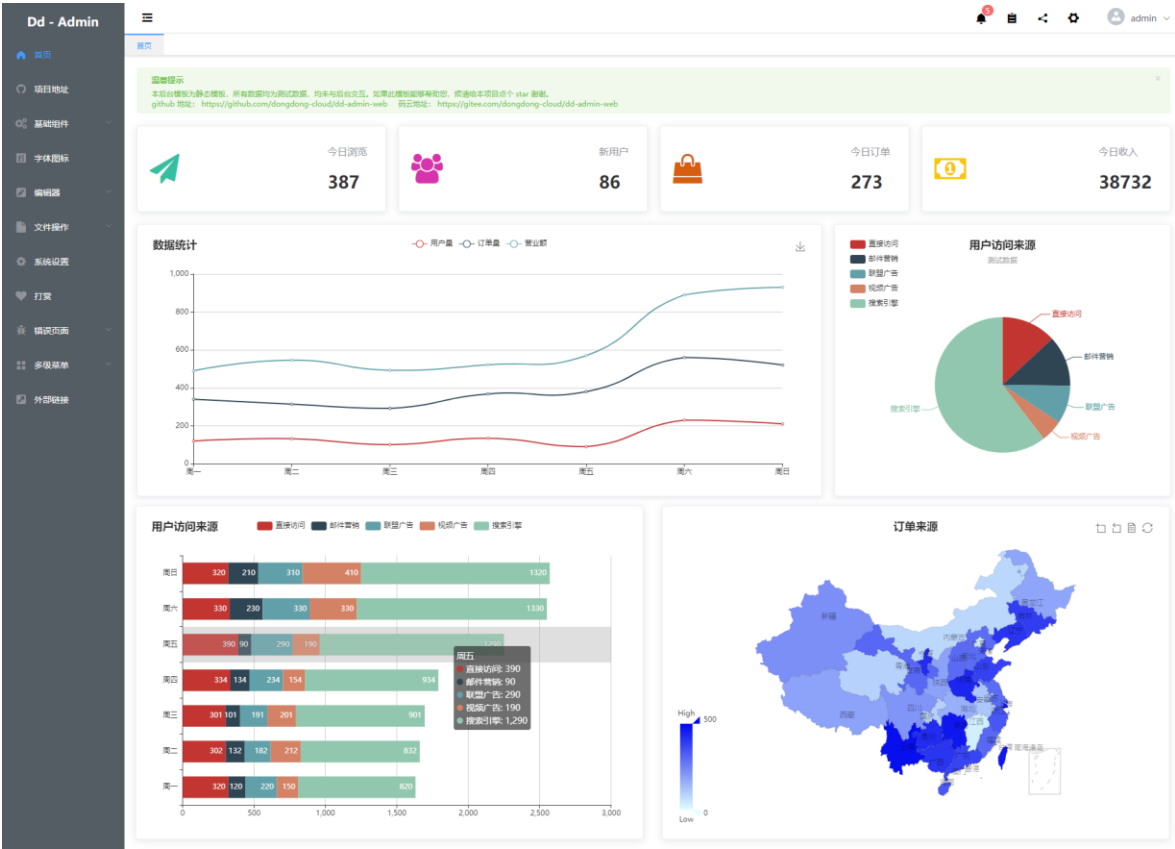
dd-admin-web 是一个前端解决方案，基于 vue 2 和 element-ui 2.12.0 开发的后台管理模板。功能涵盖动态路由、富文本编辑、图表统计等多种丰富组件。能够快速帮助中小型企业搭建后台产品模型。

功能简介

- 登录 / 注销
- 动态路由
 - 登录验证
 - 权限控制（开发中）
- 全局功能
 - 全屏控制（开发中）
 - 菜单收缩展开
 - 多级路由（菜单）嵌套
 - 面包屑设置
 - 个性页签视图
 - 丰富图表实例
 - 多种字体图标
 - 页面自适应
 - 个性化皮肤
 - 国际化语言
 - 支持外部链接
- 基础组件
 - 表格
 - 基础表格
 - 分页表格
 - 可编辑表格
 - 拖拽表格（支持行拖拽和列拖拽）
 - 表单

- 垂直表单
 - 行内表单
 - 多列表单
- 字体图标
- 编辑器
 - ueditor
 - 代码编辑器
- 文件操作
 - Excel
 - PDF
- 错误页面
 - 401 页面
 - 404 页面
 - 500 页面

系统截图



安装步骤

安装依赖

```
npm install
```

访问地址 localhost:8088

```
npm run dev
```







编译打包

```
npm run build
```

目录结构

```
|— build // help
|— config // 配置文件
|— src // 核心代码
|   |— assets
|   |— auth // 登录认证相关
|   |— components // vue 组件
|   |— config // 配置控制
|   |— json // json 文件
|   |— router // 路由控制
|   |— store // vuex 存储
|   |   |— modules
|   |   |— getter.js
|   |   └─ index.js
|   |— utils // 工具
|   |— views // 视图
|   |   |— basic // 基础组件
|   |   |— components // 视图组件
|   |   |— editor // 编辑器组件
|   |   |— menu-1 // 多级菜单
|   |   |— home.vue // 项目主框架
|   |   |— login.vue // 登录
|   |   └─ settings.vue // 侧边设置
|   |— App.vue // 根路由视图
|   └─ main.js // 项目入口
|— static
|   |— ueditor // ueditor 插件
|   └─ .gitkeep
|— test
|— .babelrc
|— .editorconfig
|— .eslintignore
|— .eslintrc.js
|— .gitignore
|— .postcssrc.js
|— README.md // read me
|— index.html // 项目首页
|— package-lock.json
└─ package.json
```

浏览器兼容

 IE / Edge	 Firefox	 Chrome	 Safari	 iOS Safari	 Opera
IE11, Edge	last 2 versions	last 2 versions	last 2 versions	last 2 versions	last 2 versions

捐赠



支付宝



微信